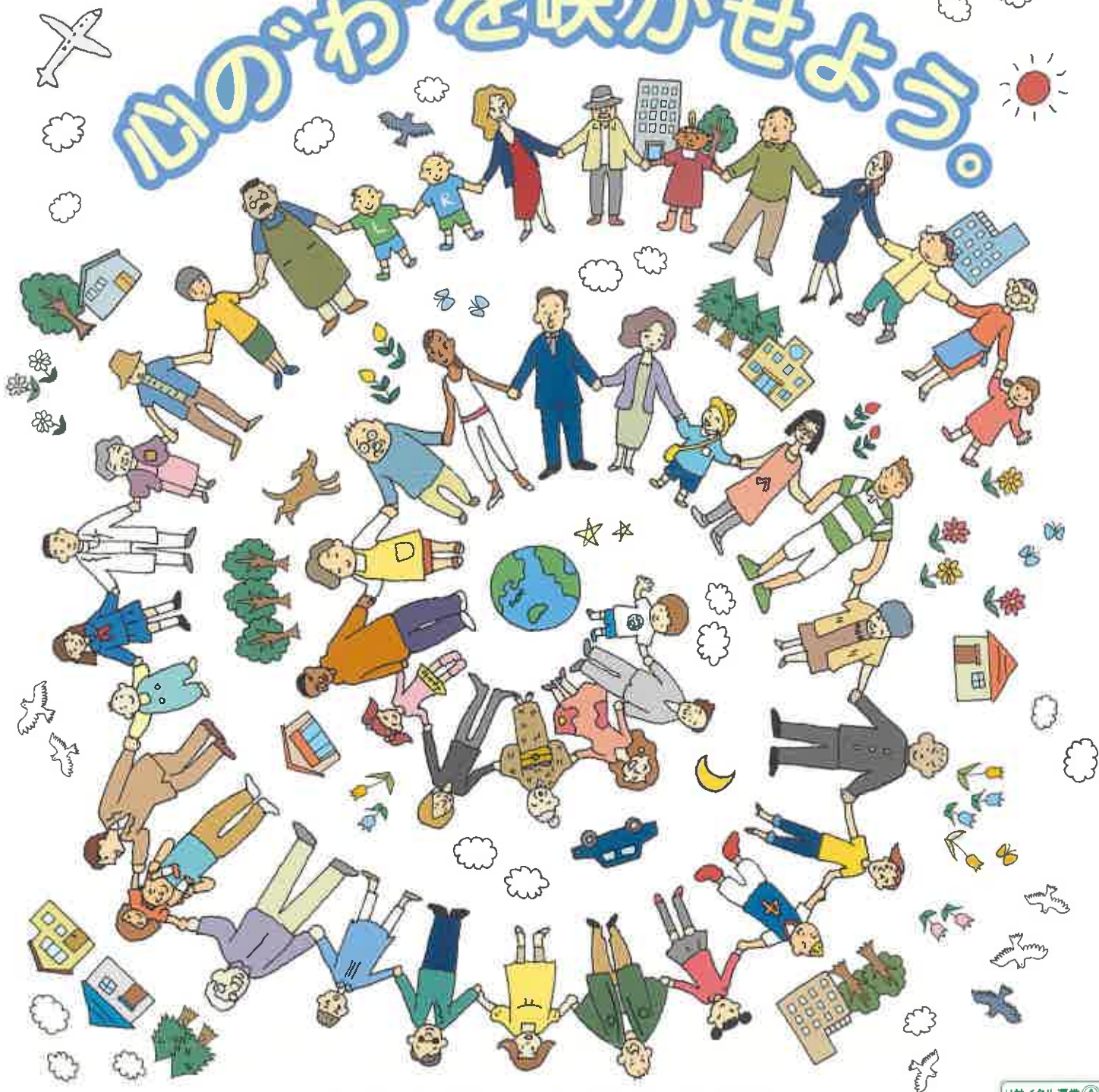


心の“わ”を咲かせよう。



一人ひとりの人権を大切に。
福岡県人権啓発支援事業

リサイクル選性(A)
この印刷物は、印刷用の紙へ
リサイクルできます。

(A)

企業経営者人権啓発セミナー

●申込期限は各セミナー開催日の1週間前です ●受付開始時間はセミナー30分前からです

企業経営者人権啓発セミナー

検索

	日時	定員	会場
筑後	7月20日(木) 14時～	340名	ホテルニューブラザ久留米(久留米市)
福岡	7月25日(火) 14時～	200名	西鉄グランドホテル(福岡市)
筑豊	8月2日(木) 14時～	370名	のがみプレジデントホテル(飯塚市)
北九州	8月22日(火) 14時～	200名	リーガロイヤルホテル小倉(北九州市)

主催

福岡県・経済産業省九州経済産業局
厚生労働省福岡労働局・福岡県商工会議所連合会
福岡県商工会連合会・福岡県中小企業団体中央会

連絡先

福岡県商工部 中小企業振興課(平日9時～17時)

TEL.092-643-3424

会場のご案内

※各会場には駐車場がございませんので近隣の有料駐車場をご利用になるか、公共の交通機関でのご来場をお願いいたします。

筑後会場

久留米市



会場 ホテルニュープラザ久留米
久留米市六ツ門町16-1

交通案内 ◆最寄り駅 西鉄天神大牟田線 西鉄久留米駅(徒歩7分)
JR鹿児島本線 久留米駅
◆最寄りバス停 西鉄久留米駅・日吉町(西鉄バス)

7/20

福岡会場

福岡市



会場 西鉄グランドホテル
福岡市中央区大名2-6-60

交通案内 ◆最寄り駅 西鉄天神大牟田線 福岡(天神)駅(徒歩5分)
地下鉄 天神駅(2番出口から徒歩1分)
◆最寄りバス停 西鉄グランドホテル前(西鉄バス)

7/25

筑豊会場

飯塚市



会場 のがみプレジデントホテル
飯塚市新立岩12-37

交通案内 ◆最寄り駅 JR福北ゆたか線 新飯塚駅(徒歩5分)
◆最寄りバス停 飯塚市役所(西鉄バス)

8/2

北九州会場

北九州市



会場 リーガロイヤルホテル小倉
北九州市小倉北区浅野2-14-2

交通案内 ◆最寄り駅 JR鹿児島本線 小倉駅(徒歩3分)
◆最寄りバス停 小倉駅前バスセンター(西鉄バス)

8/22

【必ずご確認のうえ、ご参加ください】

●会場ごとに定員を設けています。1企業あたり1名までのご参加をお願いいたします。社内での人権啓発に繋がっていただくため、企業経営者ご本人もしくは人事責任者の方のご参加をお待ちしております。●申込は定員に達し次第、締め切らせていただきます。●マスク着用等の基本的感染対策については、各自でご判断ください。

企業経営者人権啓発セミナー参加申込みについて

県では、電子申請サービスで申込みを受け付けております。詳細は県のホームページをご確認ください。

ふくおか電子申請サービスの申込ページ

<https://shinsei.pref.fukuoka.lg.jp/SksJuminWeb/EntryForm?id=cvzhxfY8>



セミナーの詳細ページ

<https://www.pref.fukuoka.lg.jp/contents/jinken2023.html>

企業経営者人権啓発セミナーの参加申込みに関するお問い合わせ先

福岡県商工部商工政策課 TEL:092-643-3413

その他企業経営者人権啓発セミナー全般に関するお問い合わせ先

福岡県商工部中小企業振興課 TEL:092-643-3424